



Models de codocència

Programa Sensei

Docents Sensei: Paula March, Helena Rigabert i Lídia Serrat

Què és la codocència?

- Dos o més docents que **treballen col·laborativament** amb un mateix grup d'alumnes...
- ...que comparteixen la responsabilitat d'aprenentatge de l'alumnat, tant en la **planificació** o el disseny, com en la **implementació** de les sessions i l'**avaluació** d'aquest grup d'alumnes...
- ...i que tenen una **visió compartida** per a tot l'alumnat, és a dir, que comparteixen els aprenentatges que volen que els seus alumnes assolixin en el futur.

Models de codocència

1.

Un lidera i un observa

2.

Un lidera i un circula

3.

Ensenyament paral·lel

4.

Ensenyament per estacions

5.

Ensenyament alternatiu

- Cooperatiu
- Individual

6.

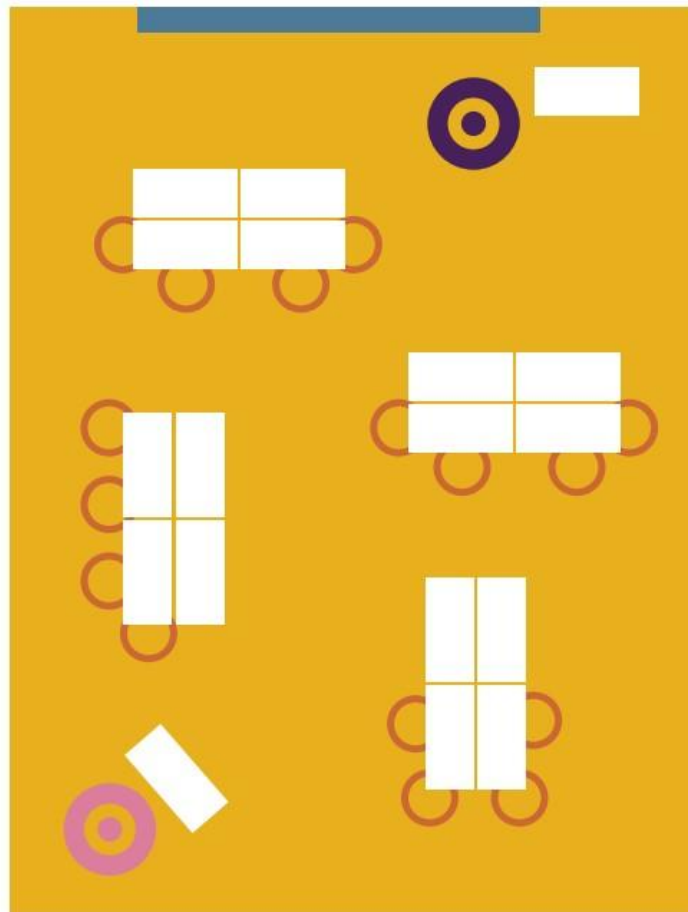
Ensenyament en equip

- Cooperatiu
- Individual

1. Un lidera i un observa

Un docent facilita la sessió mentre l'altre observa.

La persona que observa **recull informació** i evidències de la dinàmica i de l'alumnat, segons l'enfocament d'interès que s'hagi acordat entre els codocents.



1. Un lidera i un observa

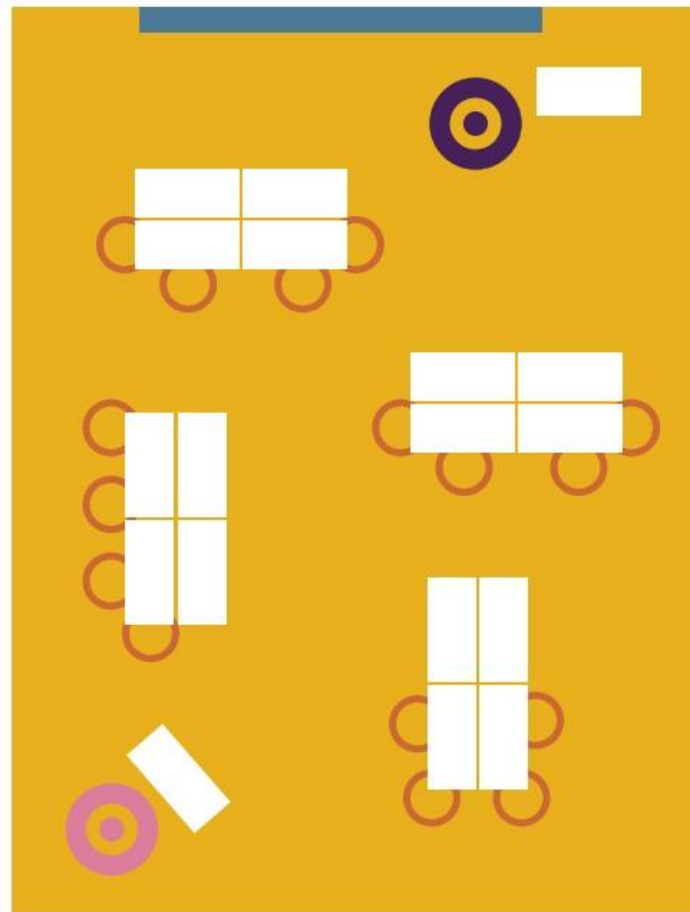
PROPÒSIT EDUCATIU

Recopilar evidències que permetin prendre decisions informades i millorar la pràctica docent.

VALOR AFEGIT

Es recull informació per analitzar l'entorn d'aprenentatge i prendre decisions informades.

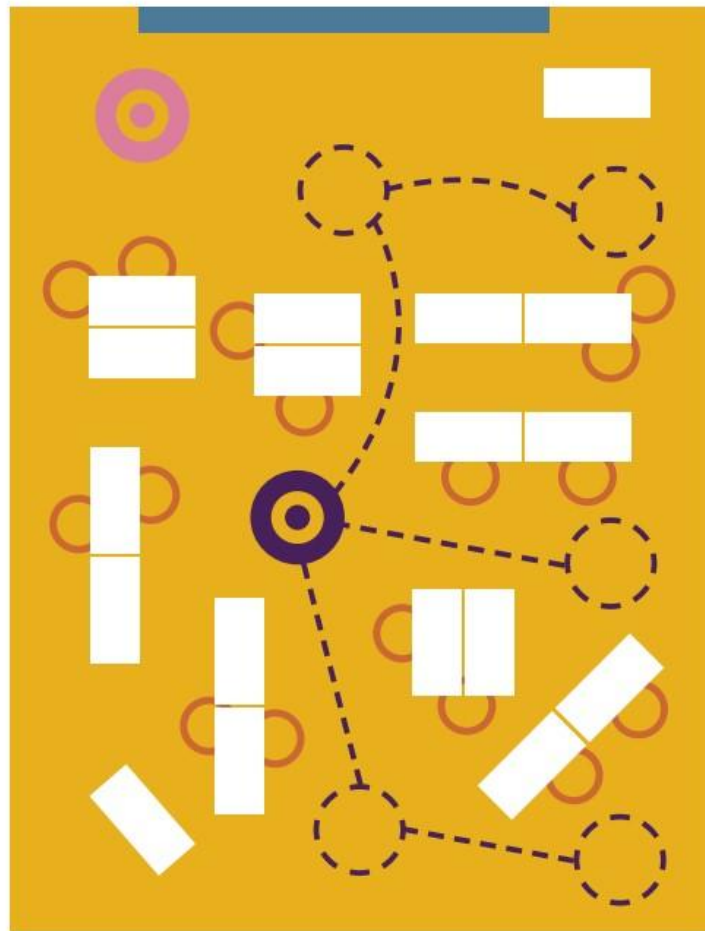
Aquest model és especialment eficaç quan es duu a terme en format de mentoria (veure el volum sobre mentoria), però també és recomanable que el docent novell pugui fer d'observacions en ocasions.



2. Un lidera i un circula

Mentre un docent facilita la sessió, l'altre circula per l'aula.

Prèviament, s'**ha acordat com intervé** el que circula.



2. Un lidera i un circula

PROPÒSIT EDUCATIU

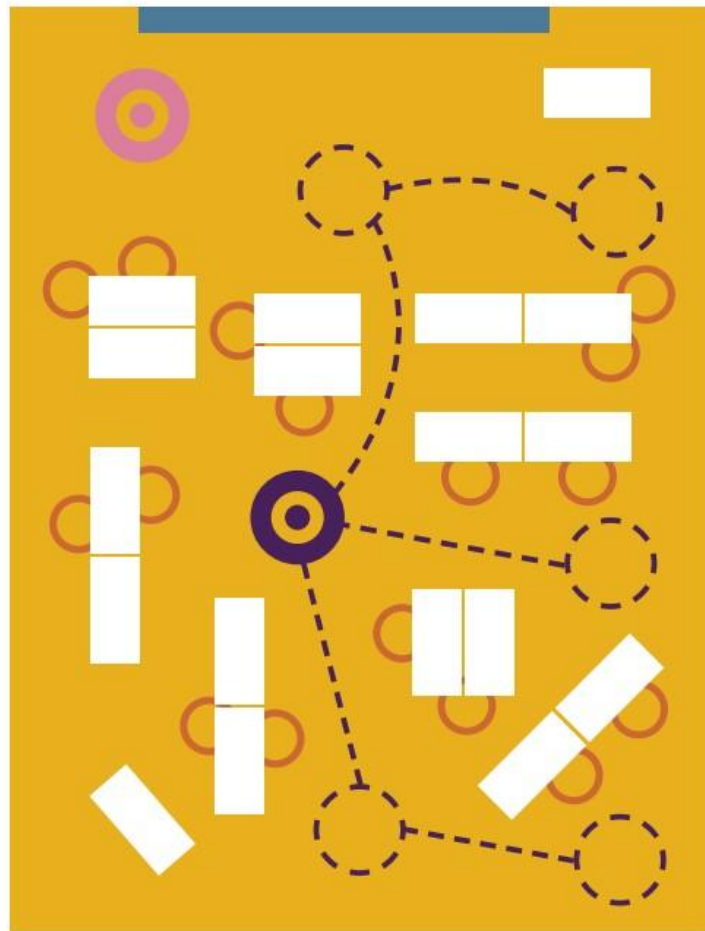
Detectar barreres d'accés a l'aprenentatge i fomentar la motivació i el compromís.

Donar suport específic a alumnat que ho sol·licita o ho requereix.

VALOR AFEGIT

Afavoreix una millor atenció personalitzada.

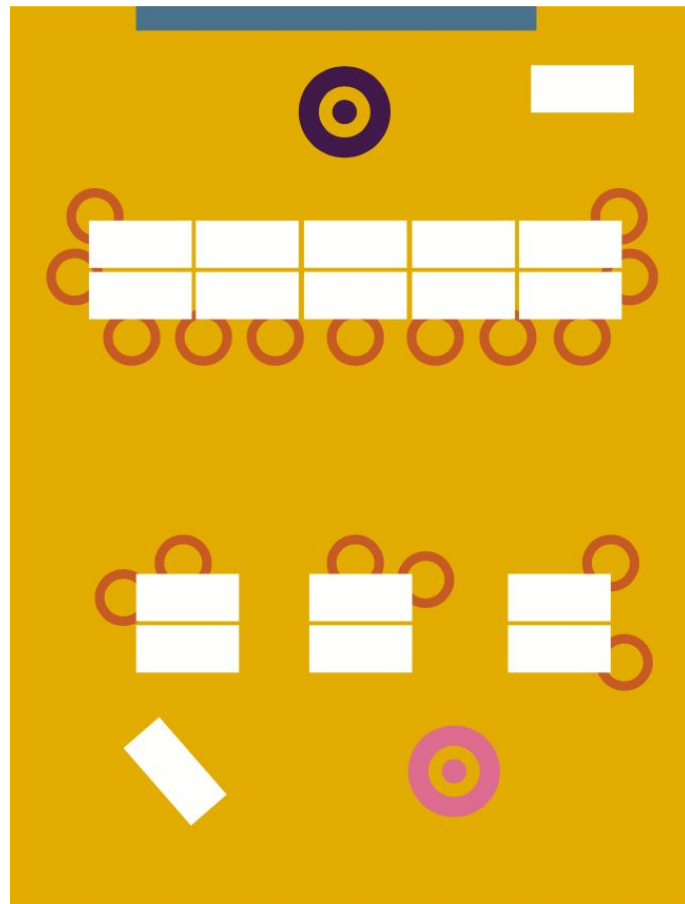
Útil en moments d'explicació o de donar instruccions a l'alumnat.



3. Ensenyament en paral·lel

L'alumnat es divideix en **grups més petits** i es treballen els mateixos objectius d'aprenentatge al **mateix nivell** a diferents entorns d'aprenentatge.

Els docents són autònoms en la implementació i podrien arribar a ser autònoms en la gestió de l'ensenyament (l'avaluació, la seqüenciació, etc.).



3. Ensenyament en paral·lel

PROPÒSIT EDUCATIU

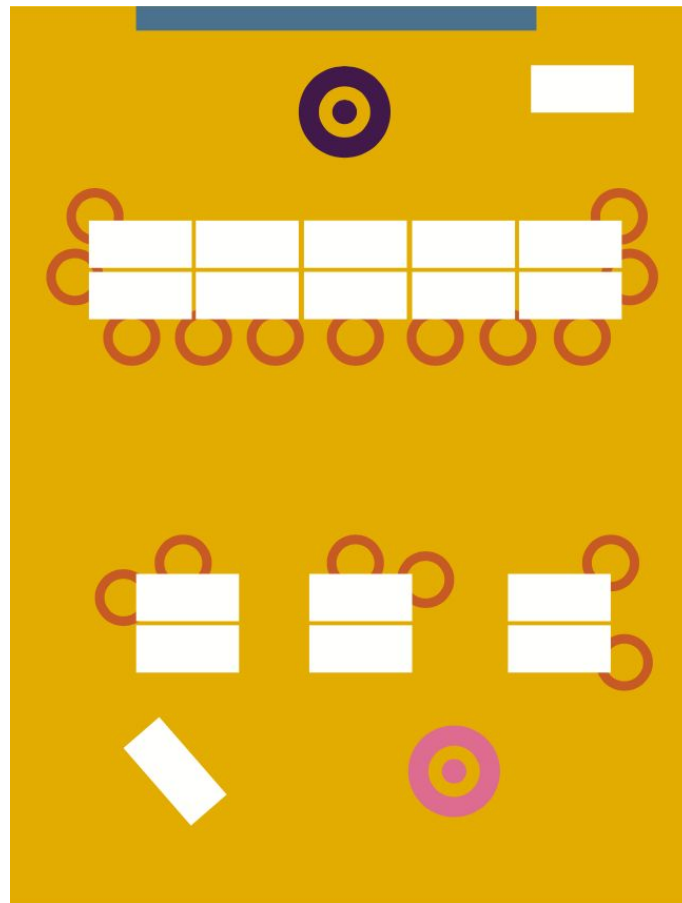
Aconseguir una experiència més personalitzada.

Donar alternatives a l'hora d'aprendre de diverses formes.

VALOR AFEGIT

Personalització i major oportunitat d'interactuar per aquell alumnat que normalment es mostra menys participatiu.

Major facilitat de gestió de l'aula.

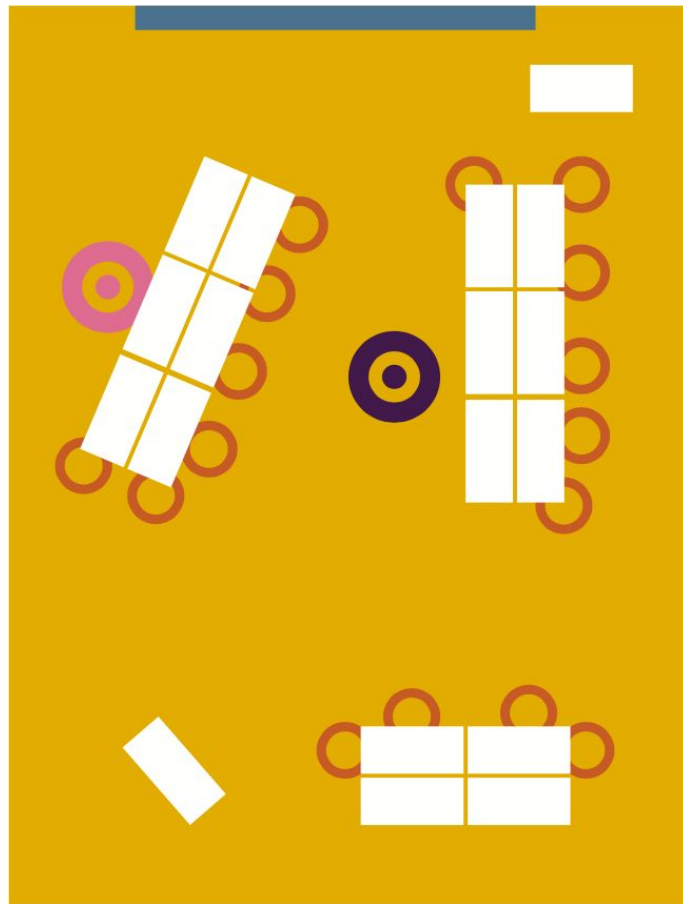


4. Ensenyament per estacions

Es plantegen estacions amb **diferents tasques** que l'alumnat ha de realitzar, al final de les quals obtindrà un **producte comú**.

Els docents poden estar fixos en algunes estacions o anar rotant.

En algunes estacions no hi ha docents (treball autònom).



4. Ensenyament per estacions

PROPÒSIT EDUCATIU

Fomentar l'aprenentatge autònom.

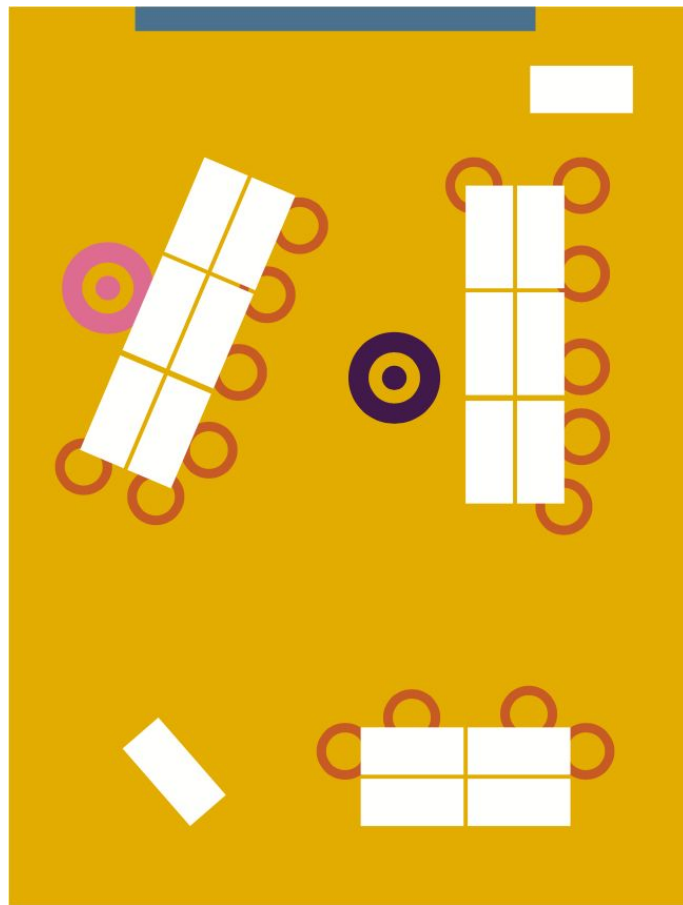
Proposar activitats, continguts i/o enfocaments diversos a la mateixa aula.

VALOR AFEGIT

Permet bastir el procés d'adquisició de l'autonomia.

Es fomenta l'aprenentatge entre iguals.

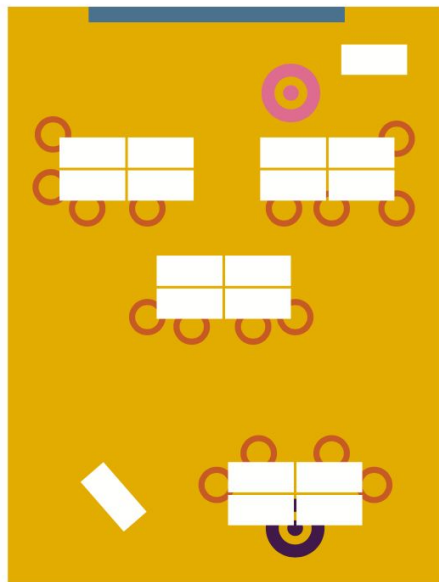
Es poden proposar recorreguts variables per les estacions en funció d'interessos i necessitats.



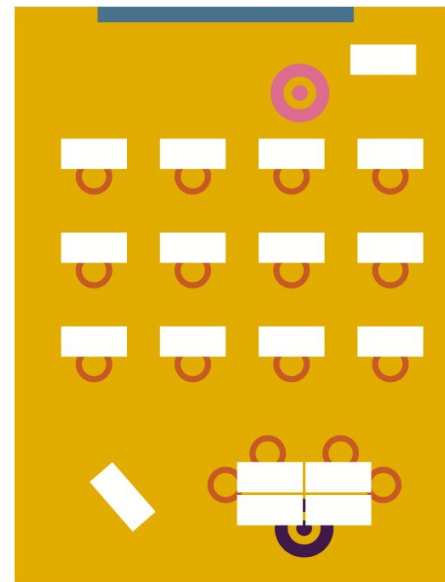
5. Ensenyament alternatiu

L'alumnat es reparteix en **grups petits** i es treballen objectius d'aprenentatge o **nivells diferents** (normalment un dels grups és més reduït).

Els docents són autònoms en la implementació a l'aula, però **planifiquen conjuntament**.



cooperatiu



individual

5. Ensenyament alternatiu

PROPÒSIT EDUCATIU

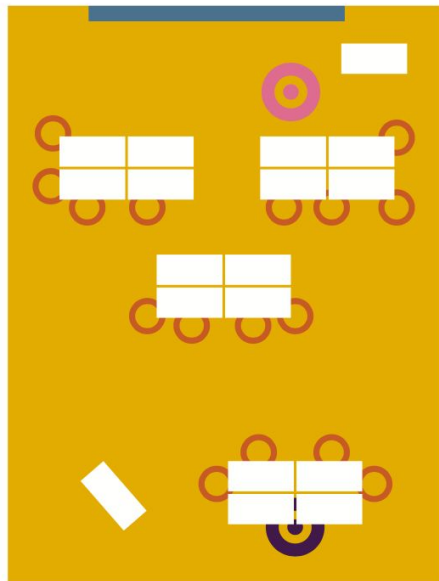
Atendre possibles necessitats educatives detectades o suports educatius dins de l'aula.

VALOR AFEGIT

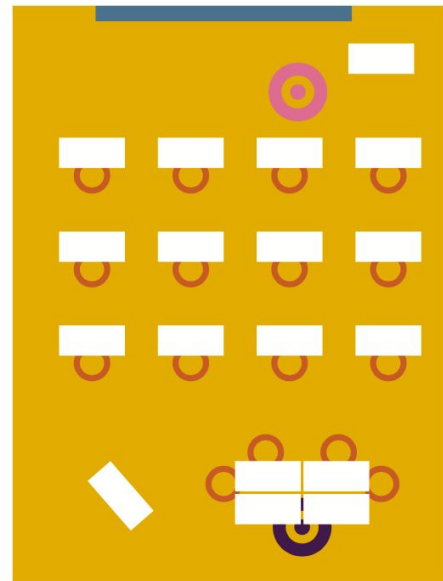
Afaveix una atenció educativa més personalitzada.

S'ajusta a necessitats educatives concretes.

Útil per introduir nou contingut o temàtiques complexes amb recursos diversos.



cooperatiu

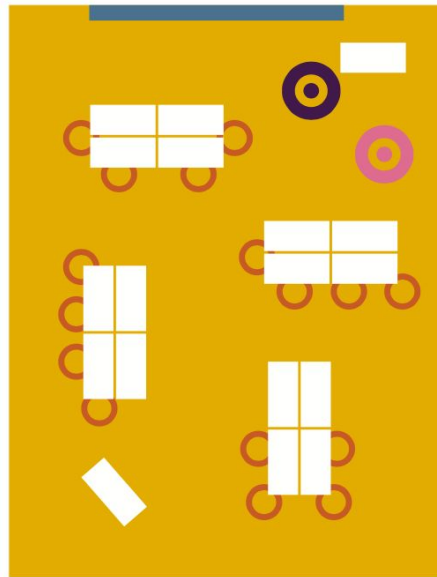


individual

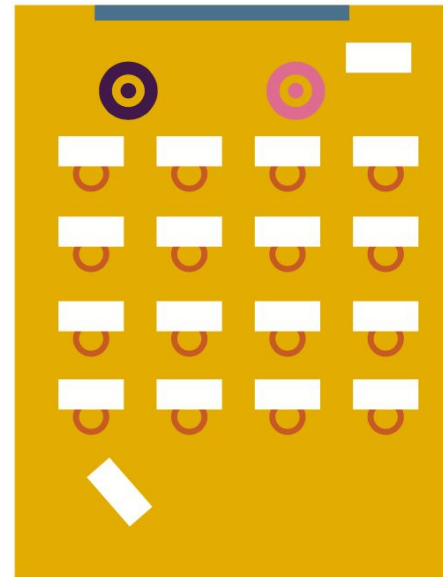
6. Ensenyament en equip

Els dos docents faciliten la sessió conjuntament a tot el grup.

Es pot desenvolupar de moltes formes: un docent facilitant el contingut i l'altre aportant exemples pràctics o plantejant dubtes habituals, que **cadascú faciliti una part del contingut** i hi hagi suport mutu, etc.



cooperatiu



individual

6. Ensenyament en equip

PROPÒSIT EDUCATIU

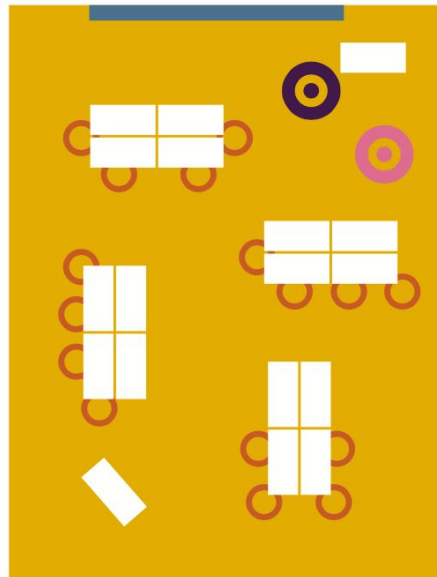
Enriquir l'aprenentatge de l'alumnat, exposant-lo a personalitats i models diferents que cooperen.

VALOR AFEGIT

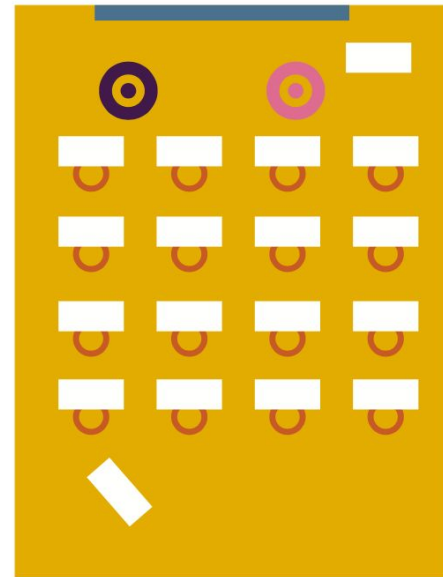
Aporta experiències, estils comunicatius i estratègies docents diferents.

Modelitza davant l'alumnat un grau alt de col·laboració.

Els docents comparteixen responsabilitats equivalents.



cooperatiu



individual

Conclusions

- Escollir el model de codocència que millor s'adapti als **objectius d'aprenentatge**.
- Fomenta la **cooperació i coordinació** entre docents.
- Afavoreix l'**atenció personalitzada** de l'alumnat dins l'aula.



Models de codocència

Programa Sensei